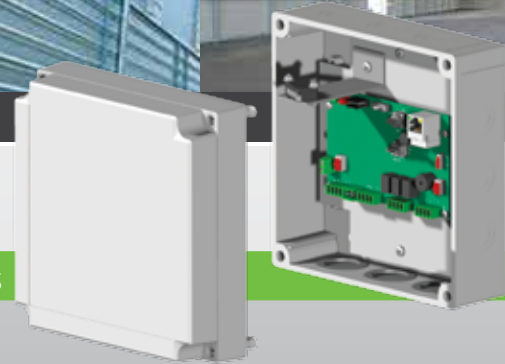




Sistemas de Detección Perimetral

G-WALL

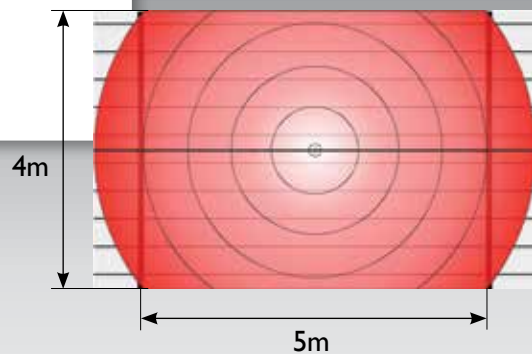
Sistema de detección de impacto en paredes metálicas



Fiabilidad de detección

G-Wall es un sistema de detección de impacto en tabiques metálicos por medio de sensores con acelerómetro que se fijan a la pared interna del revestimiento y detectan cualquier tentativa de corte, desgarro o perforación de los paneles.

El autocalibrado y el gran margen de ajuste de la sensibilidad brindan al sistema una gran fiabilidad de detección. Instalado en el interior del edificio, G-Wall es ideal para la protección de almacenes industriales y zonas de actividad comercial.



sensibilidad 16



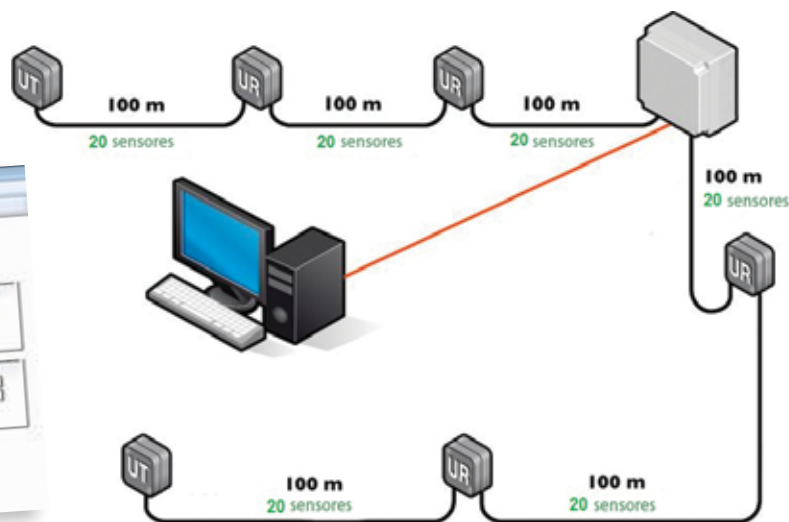
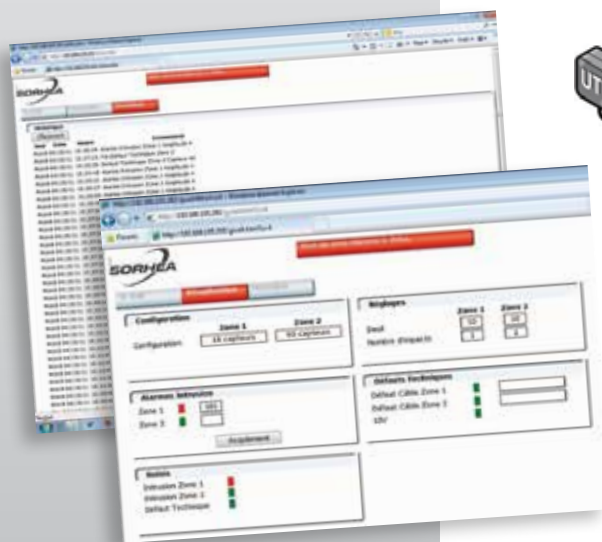
sensibilidad 1

La zona de detección aumenta con la sensibilidad.

Facilidad de instalación & modularidad

G-Wall admite hasta 20 sensores en cada uno de los 6 tramos posibles que se fijan con tornillos a los tabiques o paredes. Los tramos pueden conectarse de forma diferente según la arquitectura del edificio.

Un servidor Web, integrado en el sistema, da acceso a los últimos 1.000 eventos y permite visualizar, en tiempo real, el estado de las entradas y salidas de la unidad de gestión.



CARACTERÍSTICAS TÉCNICAS

Alimentación	12V DC
Información de alarmas	Intrusión Fallo técnico (corte del cable, fallo de alimentación) Autoprotección
Temperatura operativa	- 35°C a +70°C
Características del sistema	600 m de detección repartidos en 2 cables 1 Unidad de gestión por sistema 20 sensores por cable
Salidas de relé	3

Sello del vendedor

La sociedad SORHEA mantiene a disposición de sus clientes las fichas detalladas de sus productos.

Con el deseo de mejorar de forma constante las prestaciones y la calidad de sus productos, la sociedad SORHEA se reserva el derecho de modificar sin previo aviso las características enunciadas.

1 rue du Dauphiné - 69120 VAULX-EN-VELIN - FRANCE
Tél. : +33(0)4 78 03 06 10 Fax : +33(0)4 78 68 24 61
e-mail : export@sorhea.com

www.sorhea.es