

INFRAROUGE

LES AUTONOMES



## SO-BEAM®

BARRIÈRE À INFRAROUGE ACTIF AUTONOME

### LES (+) PRODUIT

- **Grande fiabilité** de l'infrarouge
- **Barrière 100% Autonome** :  
simplicité de mise en oeuvre :
  - pack énergie sécurisé :
  - pas de génie civil**
  - radio intégrée : **pas de câblage**
- **Installation simplifiée**
- **Communication radio sécurisée**
- Solution **économique** :
  - colonne **tout intégrée**
  - pack commercial **avantageux**
- **Compatible SO-BUS** :  
intégration avec les VMS



## GRANDE FIABILITÉ DE L'INFRAROUGE

- **30 ans d'expérience** dans l'infrarouge
- **Filtrage de la taille de l'intrus grâce à plusieurs modes de détection simultanés** : mono-détection faisceau bas et bi-détection
- **Filtrage de la vitesse** de déplacement de l'intrus : temporisation des alarmes
- Combinaison des deux filtrages : **réduction du nombre d'alarmes non désirées**

## 100% AUTONOME

- **Pas de génie civil**
- Alimentation par **Pack Energie sécurisé** :
  - intégré à la colonne
  - pas de contrainte d'installation
- **Communication radio sécurisée**

## INSTALLATION SIMPLIFIÉE

- **Faible encombrement** des colonnes
- Installation murale et en bavolet **simplifiée**
- Outil d'aide à l'alignement **intégré**
- Visualisation de l'état des sorties **avec smartphone**

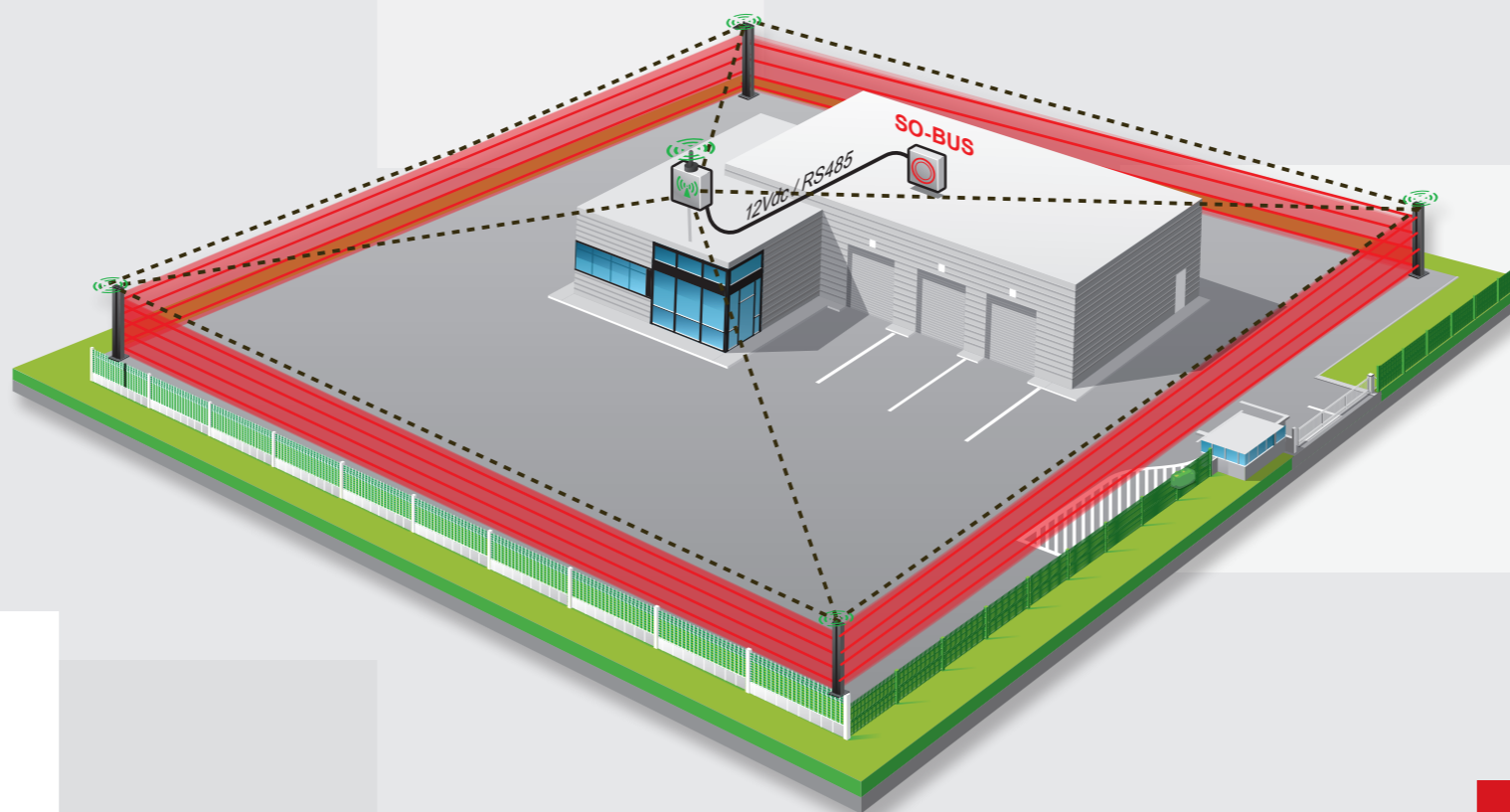
## COMMUNICATION RADIO SÉCURISÉE

- **Radio intégrée nativement** à la colonne
- **Communication radio LoRa® privée**
- **Réseau radio chiffré** : sécurisation des données
- **Réseau radio maillé** qui garantit la robustesse de l'installation
- **Intégrité et sécurité du site** : contrôle permanent de la présence de chaque colonne sur le réseau (fonction chien de garde)
- **Portée radio** : 300 m à vue

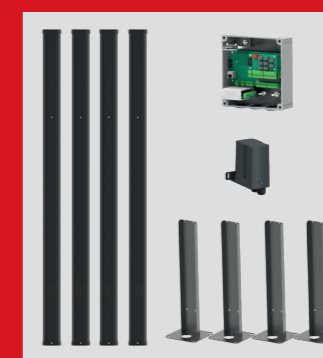


VISIONNEZ NOTRE VIDÉO DE PRÉSENTATION SUR

[www.so-beam.sorhea.com](http://www.so-beam.sorhea.com)



## PACK COMMERCIAL ECONOMIQUE



4 COLONNES DE 1,90 M

- +
- 4 EMBASES
- +
- 1 SO-BUS
- +
- 1 COORDINATEUR

## SOLUTION ÉCONOMIQUE

- Colonne **tout intégrée** :
  - alimentation par pack énergie
  - radio
  - outil d'aide à l'alignement
- Pack commercial **tout compris avantageux**

## COMPATIBLE SO-BUS

UNE EXPLOITATION OPTIMISÉE...

- **Centralisation de toutes les alarmes du système en un seul point** : 2 ports de communication
- **Accès aux produits à distance** : paramétrage et maintenance
- Serveur web **embarqué**
- **Historique horodaté** des événements d'alarmes

...PENSÉE POUR UNE INTÉGRATION SIMPLIFIÉE SUR TOUS VOS SITES

- **Intégration avec les VMS**
- **Intégration facilitée** : API disponible
- **Sécurisation** de la transmission des données : **802.1X, TLS...**
- **Différents protocoles** de transmission des alarmes : ModBus, API
- Sorties **contacts tout ou rien** : 16 relais

## CARACTERISTIQUES TECHNIQUES

|                                 | COLONNES SO-BEAM®  |            |            |            |
|---------------------------------|--|------------|------------|------------|
|                                 | S  | M          | L          | XL         |
| Enveloppes                      | Spécifique   | 3000       | 3000       | 3000       |
| Hauteurs des colonnes           | 40 cm  | 1,25 m     | 1,90 m     | 2,50 m     |
| Nombre de cellules              | 2 cellules   | 3 cellules | 4 cellules | 5 cellules |
| Portée IR maximale extérieure   | 80m  |            |            |            |
| Mode de détection               | Multiplexage avec synchronisation optique :<br>Mono-détection / Mono-détection faisceau bas / Bi-détection |            |            |            |
| Alimentation                    | Pile (Pack énergie) <sup>(1)</sup>   |            |            |            |
| Informations d'alarme           | Intrusion / Disqualification / Autoprotection / Fin de vie pile / Perte liaison radio                      |            |            |            |
| Transmission des alarmes        | Sortie réseau radio  |            |            |            |
| Chiffrement des données         | AES 128 bits   |            |            |            |
| Outils d'aide à l'alignement    | Signaux sonores et visuels sur toutes les colonnes   |            |            |            |
| Température d'utilisation       | De -40°C à +70°C   |            |            |            |
| Compatibilité électromagnétique | Conforme aux normes européennes (label CE)   |            |            |            |

(1) : Les équipes SORHEA sont formées à la technologie Lithium pour le transport (routier et maritime), le stockage, le recyclage

|                           | COORDINATEUR RADIO SO-RADIO  |
|---------------------------|--|
| Portée radio              | 300 m  |
| Transmission des alarmes  | RS485 compatible MAXIBUS Universel                                     |
| Fréquence radio           | Bande de fréquence 868MHz, Modulation, LoRa, 19 canaux sélectionnables |
| Alimentation              | 12 Vdc   |
| Température d'utilisation | De -40°C à +70°C   |

|                           | CONCENTRATEUR SO-BUS  |
|---------------------------|---|
| Outils de configuration   | Serveur web embarqué  |
| Sorties d'alarme          | 16 relais / ModBus / API  |
| 2 ports communication     | Peut gérer 2 réseaux radios simultanément (2 coordinateurs radio) |
| Alimentation              | 12 Vdc  |
| Température d'utilisation | De 0°C à +55°C  |
| Sécurité                  | Compatible réseaux 802.1X, TLS...                                 |