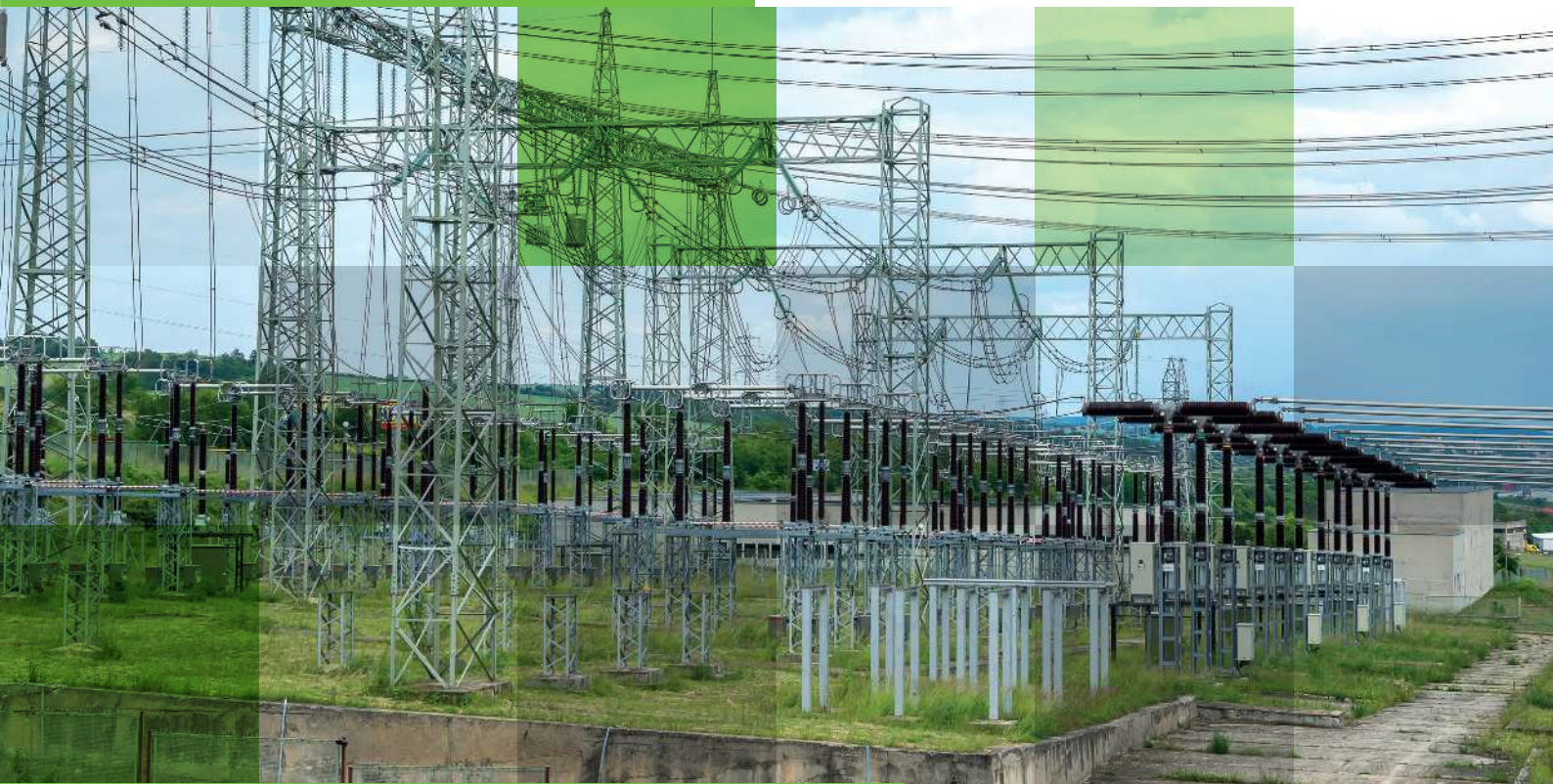


## CÂBLES À DÉTECTION DE CHOCS



# G-FENCE 600 & 600Z

SYSTÈME DE DÉTECTION DE CHOCS SUR CLÔTURE



## LES PRODUIT

- Installation simplifiée
- Solution réglable adaptée à tous types de support
- Localisation précise à 3m
- Paramétrage et maintenance à distance
- Zoning paramétrable avec G-FENCE 600Z
- Compatible MAXIBUS Universel via module MI8 : intégration aux VMS



## INSTALLATION & MAINTENANCE SIMPLIFIÉES

- **Câble très résistant** à la courbure et à la traction : facile à installer
  - **Câble standard** : raccord simple et rapide en cas de coupure
  - Fixation **simple et rapide** (câble, capteur et UG)
  - **LED intégrée** au capteur : **facilitation du paramétrage** de la sensibilité et de la maintenance (localisation des défauts)
  - Localisation de **coupure du câble à 3 m**
- Adapté à tout type de support...**
- Installation **en intérieur ou en extérieur** possible
  - Application pour **détection de chocs sur bardage** : détecte les tentatives de découpe, d'arrachement et de perforation des panneaux de bardage

## ZONING PARAMÉTRABLE (G-FENCE 600Z)

- **Outil simple** de paramétrage
- Possibilité de paramétrer **une zone par capteur**
- **Visualisation** de la localisation des intrusions
- Jusqu'à **10 zones** de détection pour G-FENCE 600Z
- **2 zones** pour G-FENCE 600

## DESCRIPTION DU SYSTÈME

- Jusqu'à **600 m de protection** par système
- Jusqu'à **200 m de câble inerte** en plus par départ
- **Très peu sensible aux conditions météorologiques** : fortes pluies, désert, vent
- **Résiste aux environnements électromagnétiques**
- 2 modèles dans la gamme :
  - Version 600 : **4 contacts d'alarme et 2 zones** paramétrables
  - Version 600 Z : **12 contacts d'alarme et 10 zones** paramétrables

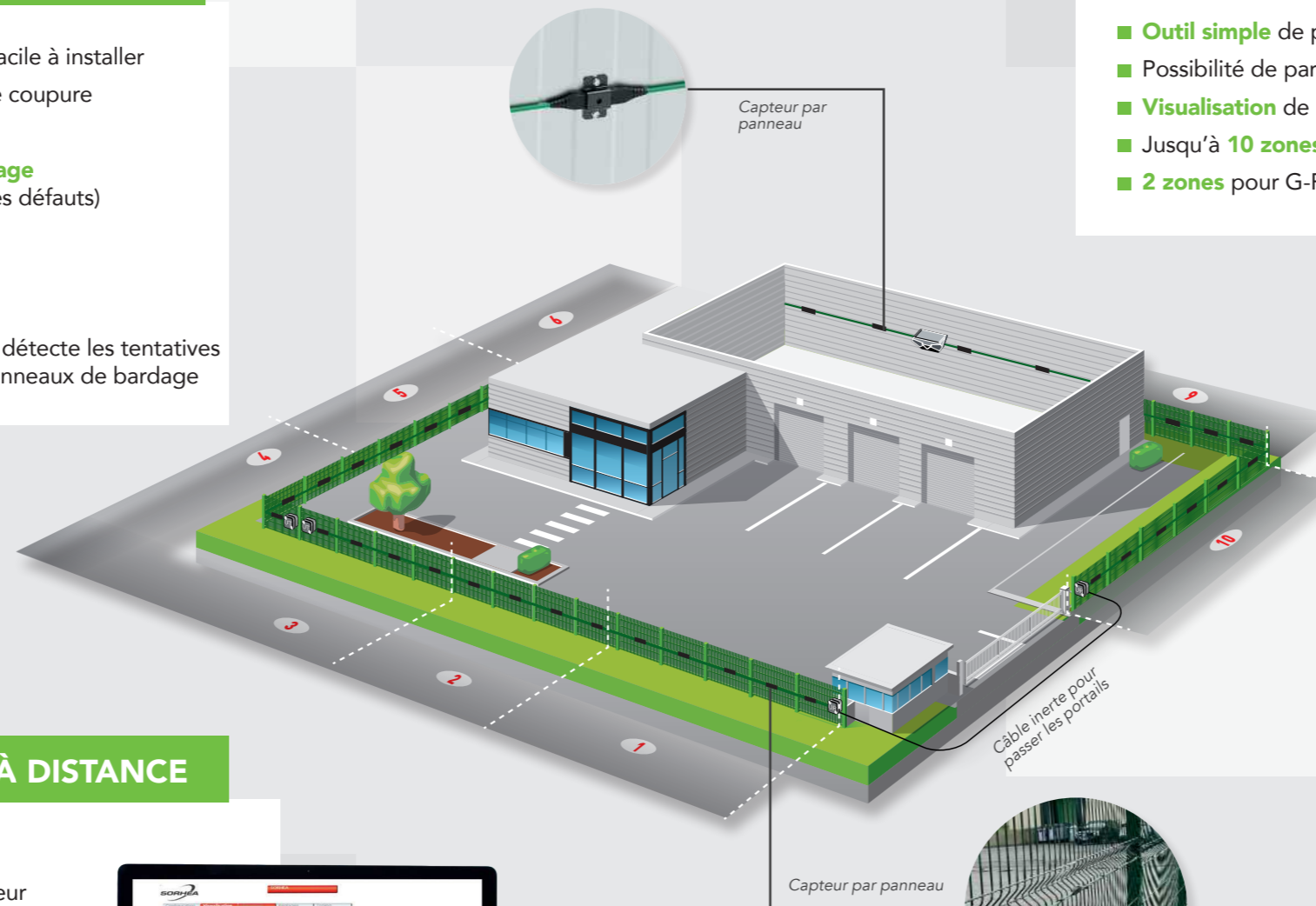
## PARAMÉTRAGE ET MAINTENANCE À DISTANCE

- **Serveur web embarqué**
- **Grande plage** de réglage de la sensibilité du capteur
- Configuration multiple du système :
  - Réglage du **nombre d'impact**
  - Réglage de la **sensibilité**
- **Localisation de l'intrusion** au capteur près
- **Historique horodaté** : localisation du capteur en alarme
- **Visualisation en temps réel** de l'état du système
- **Localisation précise** à 3 m



## OPTION CÂBLE RENFORCÉ

- **Câble protégé dans une gaine** pour installation à risque type avec concertina / barbelés



## COMPATIBLE MAXIBUS UNIVERSEL VIA MI8

### UNE EXPLOITATION OPTIMISÉE...

- **Centralisation de toutes les alarmes du système** en un seul point
- **Accès aux produits à distance** : paramétrage et maintenance
- Serveur web **embarqué**
- **Historique horodaté** des événements d'alarmes

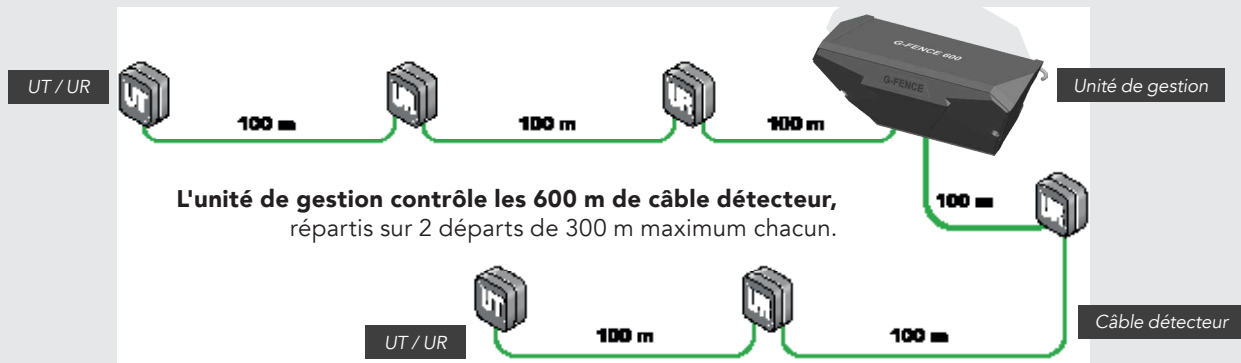
### ...PENSÉE POUR UNE INTÉGRATION SIMPLIFIÉE SUR TOUS VOS SITES

- **Intégration avec les VMS**
- **Intégration facilitée** : API disponible
- **Sécurisation** de la transmission des données : **802.1X, TLS...**
- **Différents protocoles** de transmission des alarmes : ModBus, API
- Sorties **contacts tout ou rien**

# G-FENCE 600 & 600Z

SYSTÈME DE DÉTECTION DE CHOCS SUR CLÔTURE

## CÂBLES À DÉTECTION DE CHOCS



### SYSTÈME

Unité de Gestion G-FENCE 600 - 4 sorties d'alarme - Installation extérieure / intérieure

Unité de Gestion G-FENCE 600 Z - 12 sorties d'alarme - Installation extérieure / intérieure

Rouleau de 100m de Câble Détecteur G-FENCE 600 incluant 40 capteurs

UR/UT G-FENCE 600

Serre câbles (sachet de 1000) (serre câbles métalliques disponibles)

Alimentation/chargeur 110/230 Vac 50/60 Hz 13,6 Vdc/2,2 A pour MAXIBUS Universel

Batterie 12 Vdc 1,2 A/H pour alimentation

## CARACTÉRISTIQUES TECHNIQUES

G-FENCE 600 & 600Z	
<b>Alimentation</b>	12 Vdc
<b>Informations d'alarmes</b>	G-FENCE 600 (4 contacts d'alarme)
	G-FENCE 600 Z (12 contacts d'alarme)
<b>Longueur maximale d'un câble détecteur</b>	100 m (40 capteurs)
<b>Protection maximum par UG</b>	600 m
<b>Température d'utilisation</b>	De -40°C à + 70°C
<b>Comptabilité électromagnétique</b>	Conforme aux normes européennes (label CE)
<b>Préconisation d'installation</b>	1 capteur par panneau - jusqu'à 200 m cumulés de câble inerte (par départ de câble détecteur)
<b>Configuration</b>	Auto-calibration - Réglage sensibilité par capteur ou par départ Réglage du nombre d'impact par zone
<b>Maintenance à distance</b>	Serveur web intégré

### MODULE DÉPORTÉ 8 ENTRÉES

<b>Information d'alarme</b>	8 entrées T.O.R + Autoprotection
<b>Transmission des alarmes</b>	Soit par Réseau radio maillé dynamique vers coordinateur radio Soit par Réseau filaire RS 485
<b>Fréquence radio</b>	Bande de fréquence des 868MHz, 19 canaux sélectionnables, modulation LORA
<b>Chiffrement des données</b>	AES 128 bits
<b>Alimentation</b>	Plage 4 Vdc - 26 Vdc (consommation 10 mw sous 4 Vdc)
<b>Température d'utilisation</b>	De -40°C à +70°C
<b>Compatibilité électromagnétique</b>	Conforme aux normes européennes (label CE)
<b>Paramétrage local sans câble via des applications smartphone</b>	Applications disponibles pour tous les smartphones :

