

## INTEGRATION



## MI8-REMOTE-MODUL 8 EINGÄNGE

ANSCHLUSS DER EINBRUCHDETEKTOREN ÜBER  
RS485 ODER FUNKNETZ



## DIE PUNKTE

- **Konfiguration mit PC oder Smartphone** möglich
- **Anschluss nach Wahl** je nach Standort (RS485 oder Funknetz)
- **Low-Power-Modul** (Stromversorgung über Solarmodule möglich)
- **Anpassung** an alle Konfigurationen



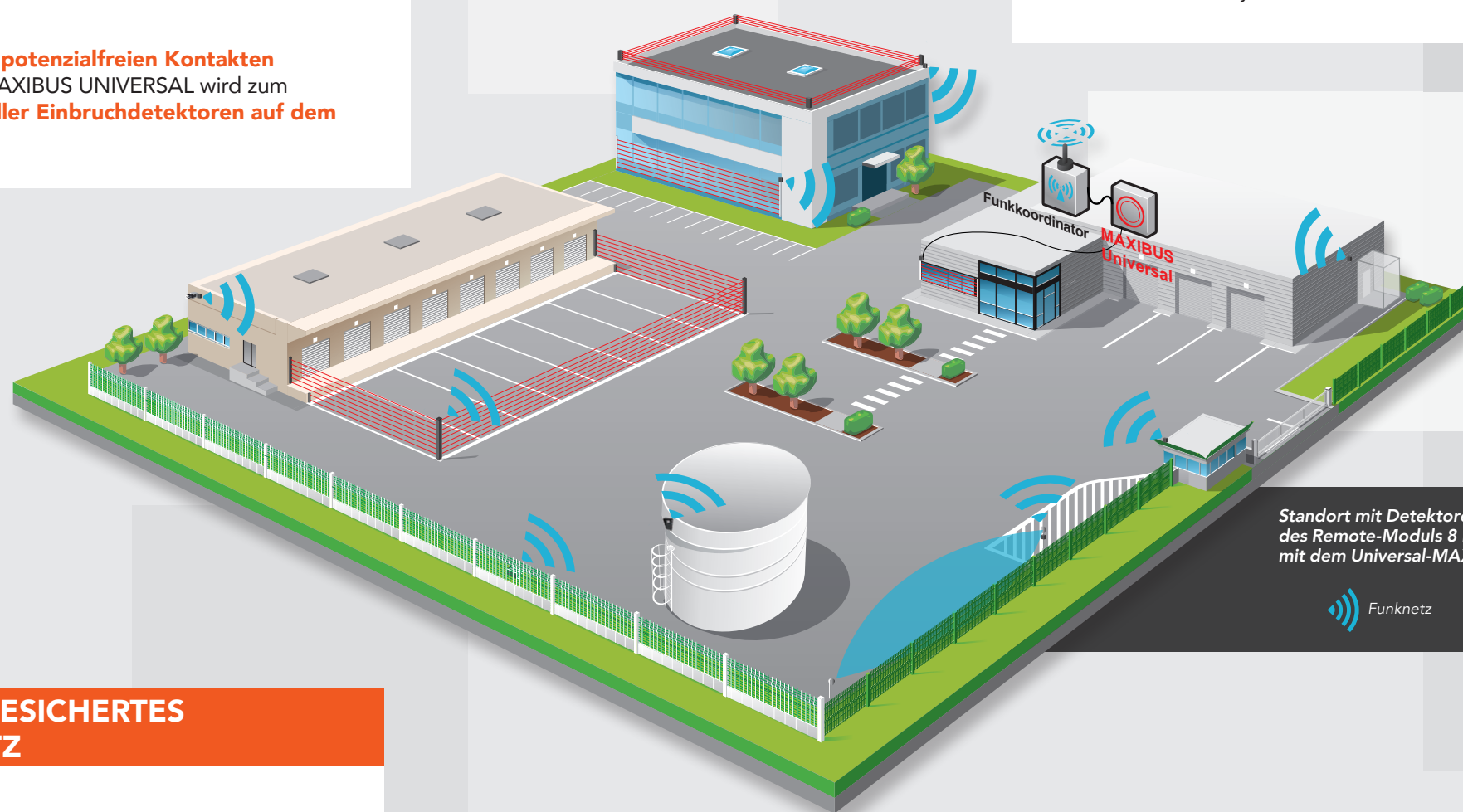
## ZENTRALISIERUNG DER ALARMINFORMATIONEN

Das Remote-Modul MI8 ermöglicht die Weiterleitung der Alarminformationen aller Detektoren eines Standorts an den MAXIBUS UNIVERSAL.

- **Einfache** Inbetriebnahme
- **Vielfältige** Anschlussmöglichkeiten:
  - Dynamisches vermaschtes Funknetz
  - RS485
- Kompatibel mit **allen Detektoren mit potenzialfreien Kontakten** (SORHEA oder Fremdanbieter): Der MAXIBUS UNIVERSAL wird zum einzigen Interface für die Verwaltung **aller Einbruchdetektoren auf dem Standort**

## LEICHTE UND SCHNELLE INBETRIEBNAHME

- **Benutzerdefinierte Namen** für die Alarmeingänge
- **Einfache Einstellungen und Wartung:**
  - via Smartphone-App
  - Konfiguration der Alarmeingänge
  - Lesen des Ereignisprotokolls pro Eingang: Log von 200 Ereignissen detailliertes für jeden Detektor



## KOMMUNIKATION ÜBER GESICHERTES VERMASCHTES FUNKNETZ

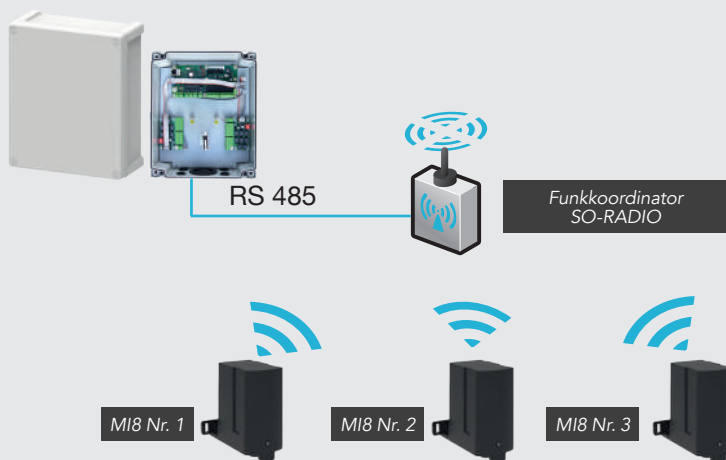
- **Private Funkkommunikation LoRa®**
- **Verschlüsseltes Funknetz:** gesicherte Datenübertragung
- **Vermahtes Funknetz** - garantiert die Robustheit der Installation
- **Integrität und Sicherheit des Standorts:** ständige Kontrolle der Präsenz der MI8-Module im Netzwerk (Watchdog-Funktion)
- **Funkreichweite:** 300 m auf Sicht

## LOW-POWER-MODUL



- **Stromversorgung über Solarmodule**
- **Abruf von isolierten Kontakten** (Torkontakte, etc.)

## ÜBERSICHT - BETRIEB DER MI8-MODULE

MAXIBUS UNIVERSAL



## TECHNISCHE EIGENSCHAFTEN

	REMOTE-MODUL 8 EINGÄNGE
Alarminformation	8 Zweipunkt-Schalteingänge + Sabotagekontakt
Alarmübertragung	Dynamisches vermaschtes Funknetz an Funkkoordinator oder RS 485
Funkfrequenz	Frequenzband 868MHz, 19 wählbare Kanäle, Modulation LORA
Datenverschlüsselung	AES 128 Bits
Spannungsversorgung	Spannungsbereich 4 Vdc - 26 Vdc (Verbrauch 10 MW unter 4 Vdc)
Betriebstemperatur	-40 °C bis +70 °C
Elektromagnetische Verträglichkeit	Gemäß EU-Vorschriften (CE-Markierung)
Mobile Einstellungen vor Ort über Smartphone-Apps	Apps für alle Smartphones hier erhältlich:  

	FUNKKOORDINATOR SO RADIO
Alarmübertragung	RS485 an MAXIBUS UNIVERSAL
Spannungsversorgung	12 Vdc (40 mA)
Betriebstemperatur	-35 °C bis +70 °C
Elektromagnetische Verträglichkeit	Gemäß EU-Vorschriften (CE-Markierung)