



GESCHÄFTSANWENDUNG

SEVESO-STANDORTE

SORHEA



LEADER IM PERIMETERSCHUTZ ZU IHREN DIENSTEN

Früherkennung reduziert unbefugten Zutritt, Beschädigungen oder Diebstähle auf Ihrem Standort.

Die Standortsicherung bietet folgende Vorteile:

- **Frühe Erkennung eines Einbruchsversuchs**
- **Frühe Kontrolle nach Erhalt einer Alarmmeldung**
- **Frühe Reaktion durch Zentralisierung der Alarmmeldungen**

Perimeterschutz ist unser Geschäft. Unsere breite Palette von Technologien, besonders die funkvernetzten und solarbetriebenen Systeme, bietet innovative Lösungen zum Schutz Ihrer sensiblen Anlagen.

TECHNOLOGISCHE LÖSUNGEN
FÜR ALLE ANFORDERUNGEN

- **Einbruchdetektion** durch Aktiv-Infrarotschranken (immaterielle Barrieren)
- **Annäherungsdetektion** durch Dual-Technologie-Sensoren und Videoanalyse
- **Einbruchdetektion und Abschreckung** durch physische Barrieren: Zaundetektionssysteme

UNSERE ENGAGEMENTS
MACHEN DEN UNTERSCHIED

- **Qualität garantiert:** über 30 Jahre Erfahrung im Dienst unserer Kunden.

ISO 9001
BUREAU VERITAS
Certification



- **Kundenspezifischer Service**
Wir unterstützen Sie in allen Phasen Ihres Projekts.
- **Technischer Support vor Ort** für Ingenieurleistungen, Beratung vor dem Verkauf sowie Inbetriebnahme.
- **Weltweites Netz von geschulten Installateuren und Systemintegratoren.**

REFERENZPRODUKTE

Gemäß den europäischen Richtlinien müssen SEVESO-Standorte **eine Vielzahl an Präventionsmaßnahmen treffen**. Unter den Sicherheitssystemen für sensible Standorte haben sich **Perimeter-Detektionssysteme** als eine der ersten Lösungen für eine gute Gefahrenprävention herausgestellt. Seit 1987 stellt SORHEA leistungsstarke Perimeter-Detektionssysteme her, um ein **Eindringen in ein geschütztes Gelände so früh wie möglich zu verhindern**.

GASLAGERUNGSANLAGE BELGIEN

SOLARIS

Ein wichtiger Aspekt der Sicherheit eines Industriestandorts betrifft die Detektion von Eindringlingen, um den Standort vor Diebstahl zu schützen. Die Auflagen waren eindeutig: Eine Lösung ohne Tiefbauarbeiten war gefordert. Wir entschieden uns für Infrarotschranken und installierten 20 SOLARIS-Säulen.



CHEMIEFABRIK RUSSLAND

PIRAMID ATEX

Die Sicherheitsanforderungen dieses Standorts der Chemieindustrie gehören zu den geläufigsten: Schutz vor potenzieller Sabotage. Wir mussten eine zuverlässige Lösung anbieten, die der gültigen ATEX-Richtlinie 2014/34/EU (94/9 EG) entsprach. Dieses Produkt sichert den Schutz von Standorten, die durch das Vorhandensein von entflammenden Gasen oder Dämpfen, brennbaren Stäuben, leicht entflammenden Fasern oder fliegenden Funken gefährdet sind.

CHEMIEFABRIK RUMÄNIEN

G-FENCE 600Z

Der Perimeter des Standorts in Rumänien war bereits durch einen Zaun geschützt. Wir beschlossen, unser Detektorkabel G-FENCE 600Z am Zaun zu installieren, um jegliche Einbruchsversuche am Zaun zu detektieren. Dank dieser Lösungen wird dieser Standort vor Einbrüchen und Beschädigungen geschützt, die schwerwiegende Folgen für den Betrieb der Anlage haben könnten.



FÜR ALLE IHRE ANFORDERUNGEN:

VON DER ANNÄHERUNGSDETEKTION BIS ZUR INTEGRATION IN IHR SYSTEM



PIRAMID ATEX EXPLOSIONSGESCHÜTZTES GEHÄUSE

SEVESO-Standorte sind besonders gefährdete und sensible Umgebungen und erfordern besondere Aufmerksamkeit in Bezug auf die Sicherheit. Je nach den Gefahrenkriterien eines Standortes gibt es **unterschiedliche Gefahrenschwellen**, nach denen Betriebe in verschiedene Kategorien eingeteilt werden. SORHEA bietet **für Sie maßgefertigte Lösungen**, die an alle erforderlichen Sicherheitsanforderungen angepasst werden können: ATEX-Gehäuse Zone 1, Doppelgehäuse, metallfreies IR-Gerät, Steuereinheiten in IP65, etc.

IHRE BESONDEREN ANFORDERUNGEN

- Schutz gefährdeter Standorte (Zone 1 & 2)
- Erfassungintegrität
- Sicherung isolierter Bereiche

UNSERE TECHNOLOGISCHEN LÖSUNGEN

ATEX-DETEKTOREN



- Eingeschränkte Kabelverlegung in sensibler Umgebung
- Berücksichtigung späterer Perimetererweiterungen
- Sicherung isolierter Bereiche

DUAL-TECHNOLOGIE-SENSOREN



AUTONOME INFRAROTSCHRANKE



IHRE BESONDEREN ANFORDERUNGEN

- Zuverlässige Erfassung mit präziser Lokalisierung der Einbruchsstelle
- Optimierte Alarmbestätigung durch das VMS

UNSERE TECHNOLOGISCHEN LÖSUNGEN

INFRAROTSCHRANKEN MIT ZONING-FUNKTION



- Sicherung großer Perimeter
- Einfache und schnelle Anpassung an verschiedene Zauntypen
- Geringe bauliche Anpassungen

DETEKTORKABEL



- Bewegungsverfolgung vor Ort

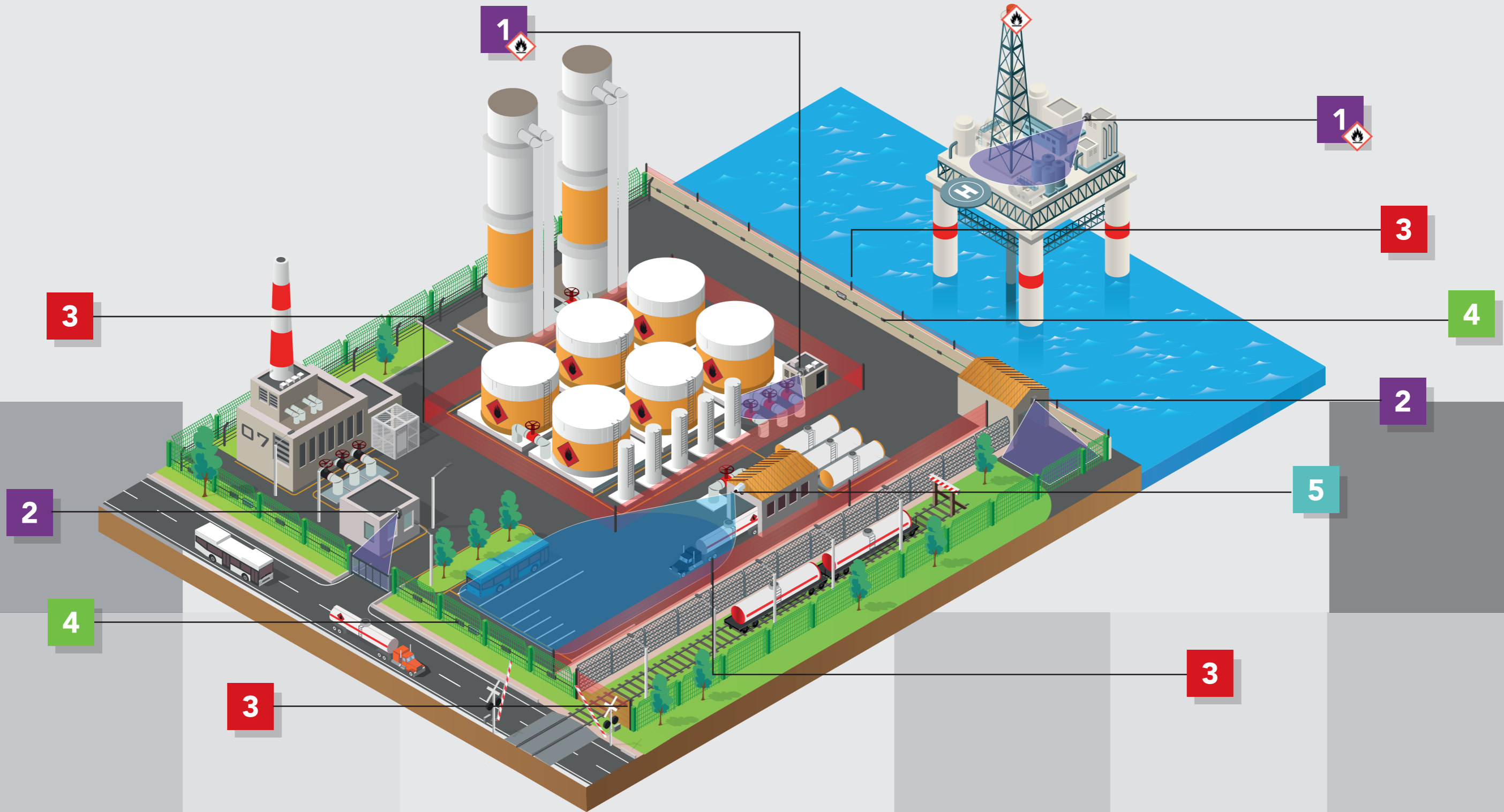
THERMAL-DETEKTION UND VIDEO-ANALYSE



SICHERHEITSLÖSUNGEN SPEZIELL FÜR SEVESO-STANDORTE

Unsere Perimeterschutzlösungen haben sich beim Schutz sensibler Standorte (ATEX-Bereiche, SEVESO-Standorte) bewährt. Ihre Anforderungen und Umweltschutzauflagen werden berücksichtigt.

- 1 ATEX-DETEKTOREN
- 3 AKTIV-
INFRAROTSCHRANKEN
- 5 THERMALDETEKTION UND
VIDEOANALYSE
- 2 DUAL-TECHNOLOGIE-
SENSOREN
- 4 DETEKTORKABEL





EIN UNTERNEHMEN
DER GRUPPE
VITAPROTECH

Eisenstraße 2-4, Haus 3
65428 Rüsselsheim
DEUTSCHLAND

+49 (0)6142 4811950
+33 (0)4 78 68 24 61
kontakt@sorhea.com

www.sorhea.com

