

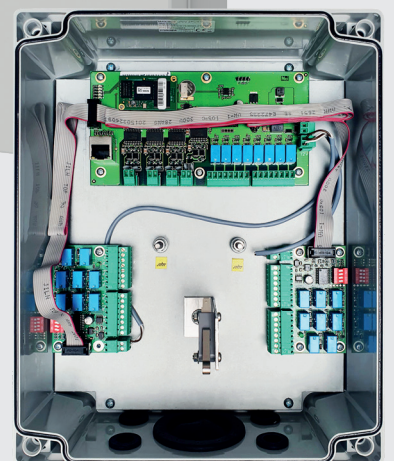


# MAXIBUS UNIVERSEL

CONCENTRATEUR DES INFORMATIONS D'ALARMES

## LES PRODUIT

- **Centralisation** de l'ensemble des informations d'alarmes en un seul point, grâce à leur mise en réseau : produits SORHEA et produits tiers
- **Paramétrage et maintenance** des détecteurs à distance (barrières IR, câble à choc etc...)
- **Transmission sécurisée** des données
- **Intégration avec les VMS**, superviseurs, hyperviseurs



## INTÉGRATION

### CENTRALISATION

Toutes les solutions SORHEA sont compatibles avec le MAXIBUS

- Centralisation des informations d'alarmes en un seul point
- Quatre ports de communication indépendants (chaque port est compatible avec l'ensemble des produits SORHEA)

### CONNECTÉS NATIVEMENT

- MAXIRIS
- SOLARIS
- APIRIS
- G-FENCE 2400
- G-FENCE 3000
- PIRAMID

### CONNECTÉS AVEC LE MI8

- COLIRIS
- BIRIS
- MINIRIS
- G-FENCE 600
- CORAL
- TALPA
- MULTI-SYSTÈME TIERS

MODULE MI8  
8 ENTRÉES MI8



CENTRALISATION  
DES ALARMES

MAXIBUS  
UNIVERSEL

INTÉGRATION AUX VMS  
SMART BRIDGE



EXPLOITATION  
DES ALARMES

SO-MAP  
ET AUTRES  
LOGICIELS/VMS

### PARAMÉTRAGE

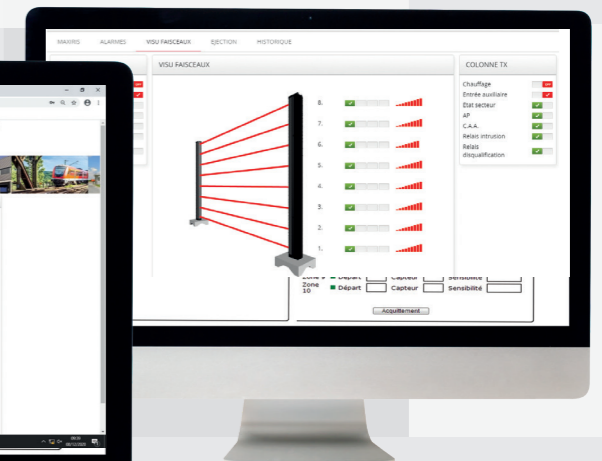
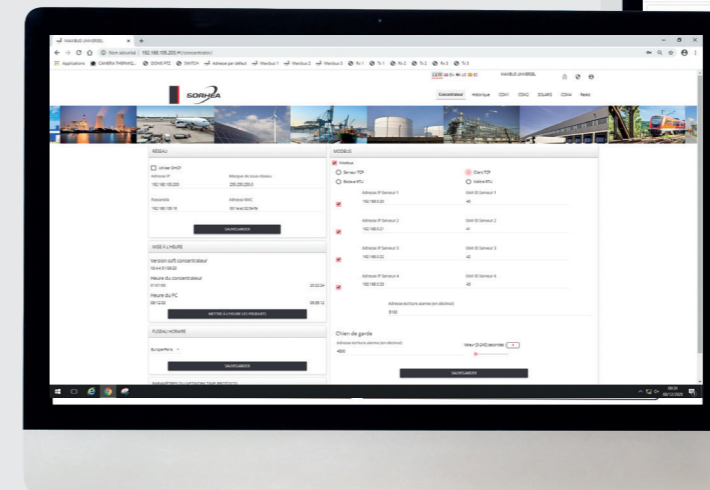
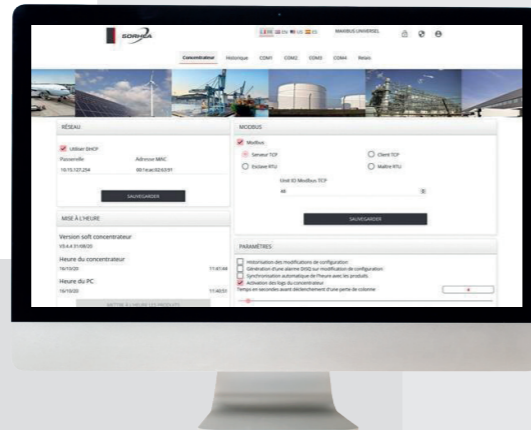
- Serveur web embarqué
- Paramétrage et maintenance à distance des détecteurs
- Etat en temps réel du système
- Historique horodaté, avec extraction des données possible
- Mise à jour automatique des paramètres :
  - Compatible DHCP (récupération automatique d'une adresse IP)
  - Compatible NTP (mise à l'heure automatique)

CENTRALISATION

PARAMÉTRAGE

TRANSMISSION  
SÉCURISÉE

EXPLOITATION



### TRANSMISSION SÉCURISÉE DES DONNÉES

- Communication sur réseaux sécurisés immunisés aux attaques externes :
  - Communication possible avec les réseaux 802.1X
  - Capacité à utiliser les certificats d'authentification
- Communication chiffrée sur le réseau IP :
  - Paramétrage et exploitation possible en HTTPS
- Sécurisation de la communication réseau Modbus
  - Tunneling Modbus par TLS

### EXPLOITATION

- Intégration avec les VMS, superviseurs, hyperviseurs :
  - API
  - MODBUS TCP / MODBUS RTU

## CARACTÉRISTIQUES TECHNIQUES

	MAXIBUS UNIVERSEL
Alimentation	12 Vdc
Nombre de port de communication	2 à 4
Sorties d'alarme	De 8 à 136 contacts tout ou rien, ModBus TCP, ModBus RTU, API
Dimensions du boîtier (mm)	253 x 313 x 115
Température de fonctionnement	De 0° C à +55° C

	OPTIONS
Carte extension	Jusqu'à 16 cartes de 8 relais
MI8 : Module déporté 8 entrées	Système de connexion filaire ou radio des détecteurs d'intrusion au MAXIBUS
Smart Device <sup>(1)</sup>	Interface logicielle entre le MAXIBUS et les VMS, les superviseurs, les hyperviseurs
Compatible électromagnétiquement	Conforme aux normes européennes (label CE)

1. Un driver par MAXIBUS Universel quel que soit le nombre de port de COM utilisés, un driver par serveur VMS